

SCHEDA TECNICA

LINEA INVISIBILE - Serie BASIC

Innovativo sistema di fissaggio

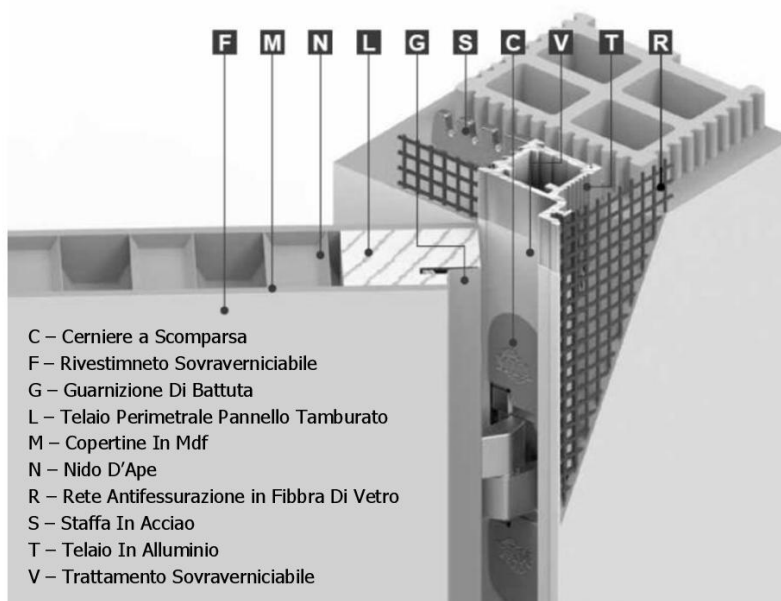


SCHEDA PRODOTTO PORTE SERIE BASIC

(In Ottemperanza alle disposizioni del D.L. 6 Settembre 2005, n° 206 "Codice Del Consumo", a norma dell'articolo 7 della legge 29 luglio 2003, n° 229)

CARATTERISTICHE PRINCIPALI

LE PORTE DELLA SERIE BASIC SONO CARATTERIZZATE DALL'INNOVATIVO SISTEMA DI FISSAGGIO CHE COMBINA:
1) UN PERFETTO ANCORAGGIO DEL TELAIO ALLA PARETE GRAZIE A ROBUSTE STAFFE IN ACCIAIO DA 3 MM, 2) LA CONFORMAZIONE DEL TELAIO A DENTE DI SEGA PER TRATTENERE L'INTONACO, 3) RETE DI FIBBRA DI VETRO A MAGLIE STRETTE FISSATA LUNGO IL BORDO DEL PERIMETRO DEL TELAIO. LA COMBINAZIONE DI QUESTI 3 ELEMENTI EVITA L'ANTIESTETICO INSORGERE DI SCREPOLATURE FRA TELAIO E PARETE.



TIPOLOGIE ESEGUIBILI

- PORTE BATTENTI A 1 O 2 ANTE
- PORTE A LIBRO AD 1 ANTA
- PORTE SCORREVOLI ESTERNO MURO AD 1 O 2 ANTE
- PORTE A BILICO UNIDIREZIONALI AD 1 O 2 ANTE
- PORTE A BILICO BIDIREZIONALI AD 1 O 2 ANTE

MISURE STANDARD (Luce Netta Passaggio)

PORTA A BATTENTE – LIBRO – SCORREVOLE ESTERNO MURO

- LARGHEZZA STANDARD: 600/700/800/900 MM
- ALTEZZA: 2100 MM

PORTA A BILICO

- LARGHEZZA STANDARD: 1000/1100/1200/1300 MM
- ALTEZZA: 2100 MM

MISURE ESEGUIBILI (Luce Netta Passaggio)

PORTA A BATTENTE:

- LARGHEZZA: DA MM 600 FINO A 1000 MM
- ALTEZZA: DA 1000 FINO A 3050 MM

PORTA A LIBRO

- LARGHEZZA: DA 600 MM FINO A 1000 MM
- ALTEZZA: DA 1000 FINO A 2450 MM

PORTA A BILICO

- LARGHEZZA DA 1000 FINO A 1800
- ALTEZZA DA 1000 FINO A 3000

PORTA SCORREVOLE ESTERNO MURO

- LARGHEZZA DA 600 FINO A 1300
- ALTEZZA DA 1000 FINO A 3000

SCHEDA PRODOTTO PORTE SERIE BASIC

(In Ottemperanza alle disposizioni del D.L. 6 Settembre 2005, n° 206 "Codice Del Consumo", a norma dell'articolo 7 della legge 29 luglio 2003, n° 229)

PANNELLO

PANNELLO IN TAMBURATO COSTRUITO CON OSSATURA PERIMETRALE IN ABETE GIUNTATO A FINGER-JOINT (B) E RINFORZI IN CORRISPONDENZA DELLA SERRATURA, RIEMPITIVO IN NIDO D'APE MAGLIA 20 MM (C), COPERTINE IN MDF 4 MM (A). GUARNIZIONE DI BATTUTA IN GOMMA. **SENZA BATTUTA SUPERIORE.**

PER PORTE CON ALTEZZA UGUALE O MAGGIORE A 2400 IL PANNELLO VIENE FORNITO CON TIRANTE PER CORREZIONE PLANARITÀ

FINITURA REALIZZABILI:

- CARTA SOVRAVERNICIABILE
- CPL
- VERNICE POLIURETANICA.

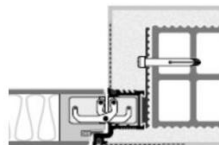
TELAIO

TELAIO IN ESTRUSO DI ALLUMINIO DA 44 MM, APPLICABILE SU PARETI IN MURATURA E CARTONGESSO DI QUALSIASI SPESSORE.

TRATTAMNETO SUPERFICIALE RUVIDO ADATTO PER PITTURE EDILI. **SENZA BATTUTA SUPERIORE**

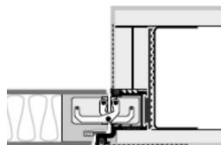
TELAIO M3-0300

(APPLICAZIONE SU INTONACO)



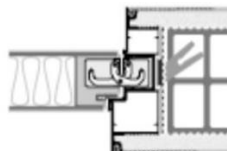
TELAIO M3-0300

(APPLICAZIONE SU CARTONGESSO)



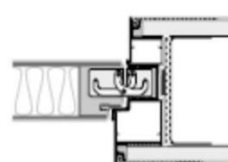
TELAIO M3-0301

(APPLICAZIONE SU INTONACO)



TELAIO M3-0301

(APPLICAZIONE SU CARTONGESSO)



FERRAMENTA

FERRAMENTA DI SERIE PORTE A BATTENTE:

- SERRATURA PATENT MAGNETICA IMPIANTO 50 MM CON FRONTALINO TONDO DA 18 MM
- N° 3 CERNIERE REGOLABILI SU 3 ASSI A SCOMPARSA

A RICHIESTA:

- SERRATURA PER NOTOLINO LIBERO OCCUPATO
- SERRATURA PER CILINDRO

FERRAMENTA DI SERIE PORTE SCORREVOLI A SCOMPARSA:

- MANIGLIETTE TONDE CIECHE E DITALE DI TRASCINAMENTO

A RICHIESTA:

- SERRATURA A GANCIO IMPIANTO 50 MM

FERRAMENTA DI SERIE PORTE SCORREVOLI ESTERNO MURO:

- MANIGLIETTE TONDE CIECHE E DITALE DI TRASCINAMENTO
- KIT PORTABINARIO, BINARIO E CARRELLI

FERRAMENTA DI SERIE SU PORTA A BILICO UNI O BIDIREZIONELAE

- SERRATURA PATENT MAGNETICA IMPIANTO 50 MM CON FRONTALINO TONDO DA 18 MM
- PERNI DI ROTAZIONE INFERIORE E SUPERIORE

IMBALLO

IMBALLO:

IMBALLO PORTA COMPLETA (STIPITE+PANNELLO) IN 1 SCATOLA DI CARTONE