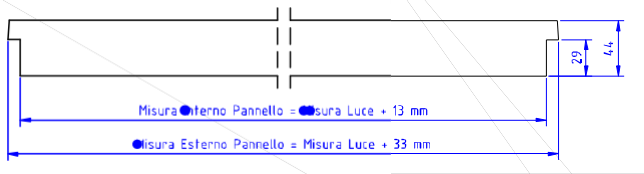


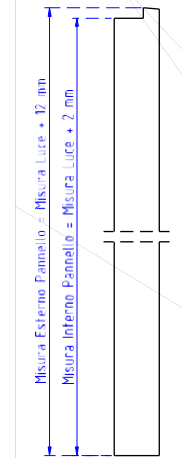
SCHEDA TECNICA SERIE 1000

PANNELLI PORTA

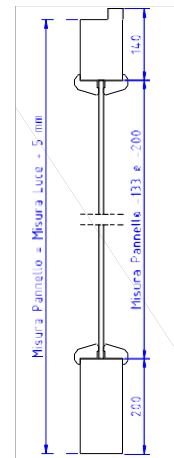
1. PANNELLI PORTA BATTENTI STANDARD



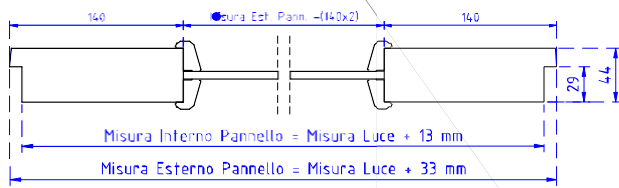
VERSIONE BATTENTE CIECA



VERSIONE BATTENTE A VETRO

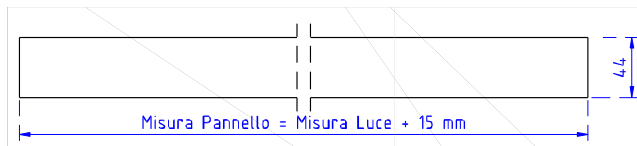


Versione Battente a Vetro

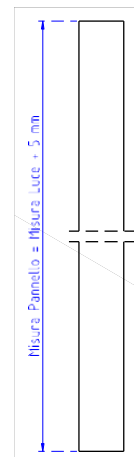


2. PANNELLI PORTA BATTENTI PER CERNIERE ASCOMPARSA

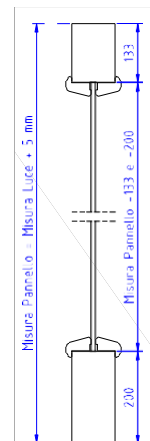
VERSIONE BATTENTE CIECA



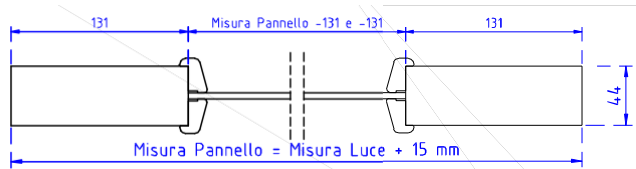
VERSIONE BATTENTE CIECA



VERSIONE BATTENTE A VETRO

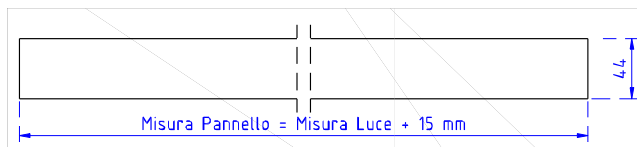


Versione Battente a Vetro

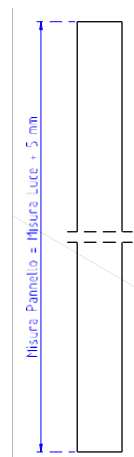


3. PANNELLI PORTA PER SCORREVOLI

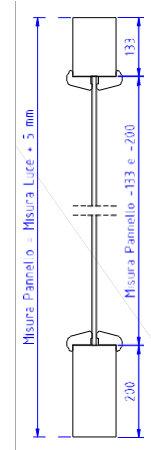
VERSIONE SCORREVOLE CIECA



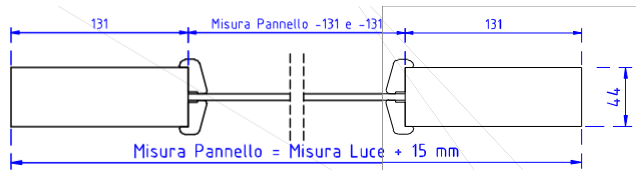
VERSIONE SCORREVOLE CIECA



VERSIONE SCORREVOLE A VETRO



VERSIONE SCORREVOLE A VETRO

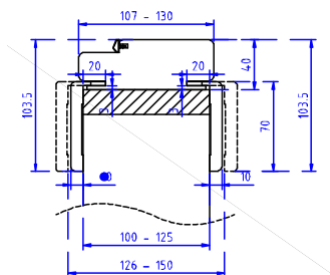


SCHEDA TECNICA SERIE 1000

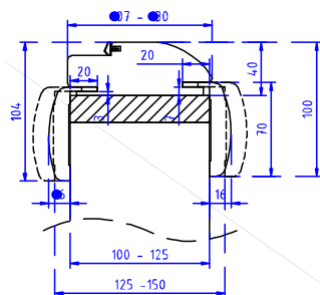
STIPITI

1. STIPITI PER PORTE BATTENTI

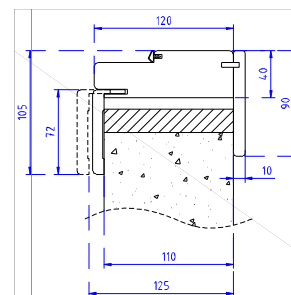
STIPITE MOD. M3-0100 (ANUBA)



STIPITE MOD. M3-0101 (ANUBA)

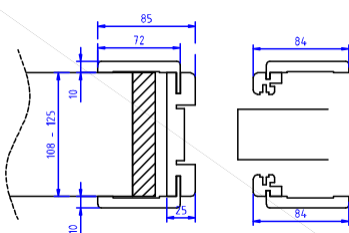


STIPITE MOD. M3-0102 (CERNIERE A SCOMP.)

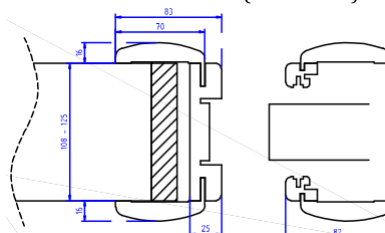


2. STIPITI PER PORTE SCORREVOLI

STIPITE MOD. M3-0100



STIPITE MOD. M3-0101 (A RICHIESTA)

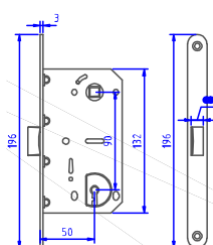


FERRAMENTA

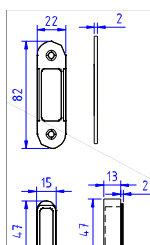
1. FERRAMENTA PORTE BATTENTI

STIPITE MOD. M3-0100 E M3-0101

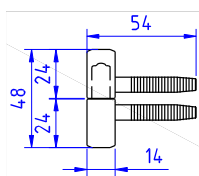
SERR. MEDIANA EV.



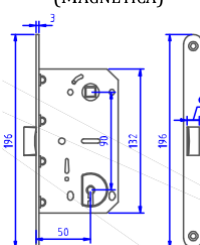
INCONTRO E VASCHETTA



CERNIERE ANUBA Ø 14

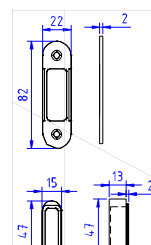


SERR. MEDIANA PO. (MAGNETICA)

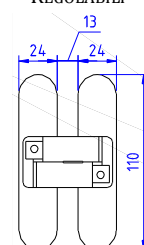


STIPITE MOD. M3-0102

INCONTRO E VASCHETTA

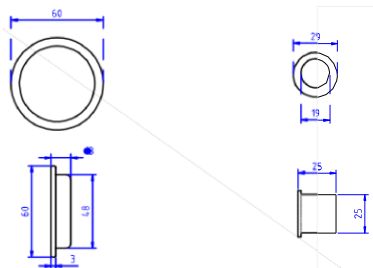


CERNIERE A SCOPMARSA REGOLABILI

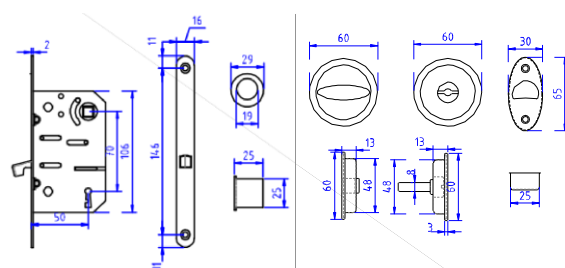


2. FERRAMENTA PORTE SCORREVOLI

MANIGLIETTE TONDE CIECHE E DITALE DI TRASCINAMENTO FORNITI DI SERIE

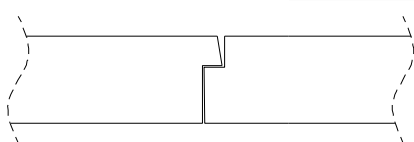


Serr. a Gancio + Man. + Ditale (Optional)

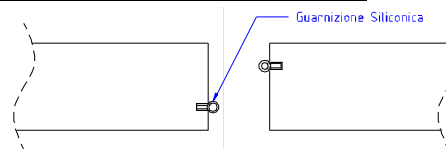


PARTICOLARI PORTE 2 ANTE

PARTICOLARE PORTA BATTENTE 2 ANTE



PARTICOLARE PORTA SCORREVOLE 2 ANTE



SCHEMA PRODOTTO PORTE SERIE 1000

(In Ottemperanza alle disposizioni del D.L. 6 Settembre 2005, n° 206 "Codice Del Consumo", a norma dell'articolo 7 della legge 29 luglio 2003, n° 229)

INFORMAZIONI PER L'UTENTE:

Si raccomanda l'attenta lettura della presente scheda informativa, la quale risponde ampiamente ai requisiti informativi richiesti dalla legge e costituisce un valido supporto per il corretto utilizzo del prodotto.

TIPOLOGIA DI PORTE:

Porte a Battente Cieche o a vetro disponibili nelle versioni 1 o 2 ante battenti, scorrevoli a scomparsa, scorrevoli esterno muro, a libro

COMPONENTI

Pannello tamburato, Stipiti e coprifili.

PANNELLO

Pannello in tamburato costruito con ossatura perimetrale in abete giuntato a Finger-Joint da 37x37 e rinforzi in corrispondenza della serratura, riempitivo in nido d'ape maglia 20 mm, copertine in Mdf 4 mm, nobilitato 2 lati in lamantino CPL con colle acetoviniliche e termofusibili, squadrato e bordato su 3 lati con bordo melamminico.

Nella versione a vetro o a pannelli intelaiatura in terna in Abete F-J, fermavetro Piatto Mod. J1 da 24,5x25 e vetro di sicurezza stratificato 3+3 o pannello in Mdf nobilitato 2 lati in laminatino CPL.

Misura Luce Netta Passaggio: Altezza da 1300 a 2100 mm

Larghezza 600/650/700/750/800/850/900 mm

STIPITE

Stipite costruito in Mdf+Multistrato+Mdf, per uno spessore totale di 40 mm, rivestimento di finitura in laminatino CPL incollato con colla termofusibile poliuretana, completo di fresate per coprifilo ad incastro e guarnizione in estruso di PVC. Unione fra montanti e traversi a 45° con tiranti in plastica.

Nel Mod. M3-0102 lo stipite è costruito in listellare di pioppo 5 strati per uno spessore totale di 40 mm, rivestimento di finitura in laminatino CPL incollato con colla termofusibile poliuretana, completo di fresate per coprifilo ad incastro e guarnizione in estruso di PVC. Unione fra montanti e traversi a 45° con tiranti in plastica.

MOSTRINE o COPRIFILI

Coprifili in Mdf con aletta telescopica da 20mm, rivestimento di finitura in laminatino CPL, incollaggio con colla termofusibile poliuretana.

Solo nel Mod. M3-0102 I coprifili sono in multistrato, rivestimento di finitura in laminatino CPL, incollaggio con colla termofusibile poliuretana.

FERRAMENTA

Ferramenta di serie porte a battente:

- Serratura patent impianto 50 mm con frontalino tondo da 18 mm
- N° 3 cerniere tipo anuba ø 14 mm oppure nel Mod. M3-0102 Cerniere regolabili su 3 assi a scomparsa

A richiesta:

- Serratura per Notolino Libero Occupato
- Serratura per Cilindro

Tutte le serrature per le porte a battente sono disponibili a richiesta anche nella versione magnetica.

Ferramenta di serie porte scorrevoli a scomparsa:

- Maniglie Tonde Cieche e Ditale di trascinamento

A richiesta:

- Serratura a Gancio impianto 50 mm

Ferramenta di serie porte scorrevoli esterno muro:

- Maniglie Tonde Cieche e Ditale di trascinamento
- Kit Portabinario, Binario e carrelli

A Richiesta:

- Serratura a Gancio impianto 50 mm.

Finiture Disponibili: Ottone o Cromo Satinato

IMBALLO PANNELLO

Pannello Porta imballato su scatola di cartone con relativa etichetta identificativa

IMBALLO STIPITE E CORPIFILI

Imballo su scatola di cartone con sacchetto tiranti per assemblaggio. Trasverso per Porta a Battente, Libro, A Vento
Imballato Su scatola di cartone a parte completo di etichetta identificativa.

SMALTIMENTO IMBALLI

Non disperdere nell'ambiente. Conferire ai locali sistemi pubblici di smaltimento.

PULIZIA

Usare un panno morbido leggermente inumidito in acqua ed esente da prodotti contenenti cera, solventi, agenti chimici corrosivi o abrasivi.

MANUTENZIONE

Manutenzione ordinaria periodica da effettuarsi pulendo ed oliando tutti gli organi mobili ed eventualmente provvedendo a nuova registrazione.

La Manutenzione Straordinaria deve essere eseguita solo ed esclusivamente da personale qualificato.

PRECAUZIONI D'USO

Evitare usi impropri e non adeguati al prodotto.

EVENTUALI SOSTANZE DANNOSE ALLA SALUTE

Per la destinazione d'uso prevista, il prodotto non è tossico o nocivo all'uomo, ne agli animali o all'ambiente.

MODALITA' DI SMALTIMENTO

Quando il prodotto viene dismesso tutti i componenti, accessori e quanto altro lo costituisce, non deve essere disperso nell'ambiente ma conferito ai locali sistemi di smaltimento in conformità alle vigenti normative.

ISTRUZIONI DI MONTAGGIO PORTA BATTENTE E ALIBRO

1. Prima di iniziare la posa verificare la corrispondenza delle dimensioni del foro muro.
2. Assemblare i montanti con il trasverso dello stipite con l'apposita ferramenta presente nella scatola del telaio.
3. Posizionare lo Stipite nel foro.
4. Verificare il parallelismo fra i montanti ed ancorarli al falso telaio con delle squadrette.
5. Montare l'anta sui cardini e verificare la corretta apertura e chiusura. Se sono necessarie delle regolazioni, togliere l'anta dallo stipite ed avvitare o svitare i cardini fino ad ottenere la posizione desiderata, rimettere l'anta sul telaio.
6. A porta chiusa sigillare tutti gli interstizi tra falso telaio e cassa con della schiuma auto espandente.
7. Inserire infine i coprifili nelle apposite sedi e fissarli al muro con del sigillante siliconico.
8. Posizionare lo scrocco della serratura secondo l'apertura corretta della porta e montare la maniglia.

ISTRUZIONI DI MONTAGGIO PORTA SCORREVOLE

1. Prima di iniziare la posa verificare la corrispondenza delle dimensioni del foro muro ed il corretto posizionamento del cassone
2. Inserire l'Anta sul carrello di scorrimento fissandolo con l'apposita ferramenta fornita dal produttore del cassone.
3. Inserire gli spazzolini sui pilastri ed incastrarli sulle apposite sedi del cassone nel lato che ospita il pannello
4. Ancorare il montante verticale di arresto con delle viti al cassone sul lato opposto ai pilastri.
5. Inserire lo spazzolino sul profilo trasverso e tagliarlo della lunghezza desiderata, misurando la distanza tra pilastri e montante verticale.
6. Posizionare i traversi sugli incastri presenti sul montante e sui pilastri, fissarli con 2 viti. Ripetere l'operazione su entrambi i lati della porta.
7. Inserire infine i coprifili nelle apposite sedi e fissarli al muro con del sigillante siliconico.
8. Montare sul pannello le maniglie di trascinamento, il ditalino di ripresa e l'eventuale serratura.